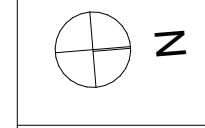




Bestehende Sanitärapparate:
 Alte Sanitärapparate im Bestand (70x50/ger) werden ersetzt.
 (Schwarz gezeichnet, um die bereits bestehende Leitungsführung zeigen zu können.)
 Rote Sanitärapparate sind vollständig neu.

Grundlage KV (VP+) 07.03.2023



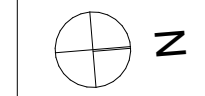
Bauherr: Gemeinde Speicher
 Arealentwicklung Buchen, Speicher
 Vorprojekt
2. Untergeschoss Schule
 Mst: 1:100

Architekten: BSA + BSA, Zürcherstrasse 125, 8500 Frauenfeld, Tel. 052 728 09 99, Fax. 052 728 09 96, E-mail: antoniolhuber@alp-arch.ch
 antoniol+huber+partner
 Blatt: A
 Rev: 24.10.2022
 Pl. Nr.: 900841
 Druckdatum: 08.03.23



Bestehende Sanitärapparate:
 Alle Sanitärapparate im Bestand (70x50) werden ersetzt.
 (Schwarz gezeichnet, um die bereits bestehende Leitungsführung zeigen zu können.)
 Rote Sanitärapparate sind vollständig neu.

Grundlage KV (VP+) 07.03.2023



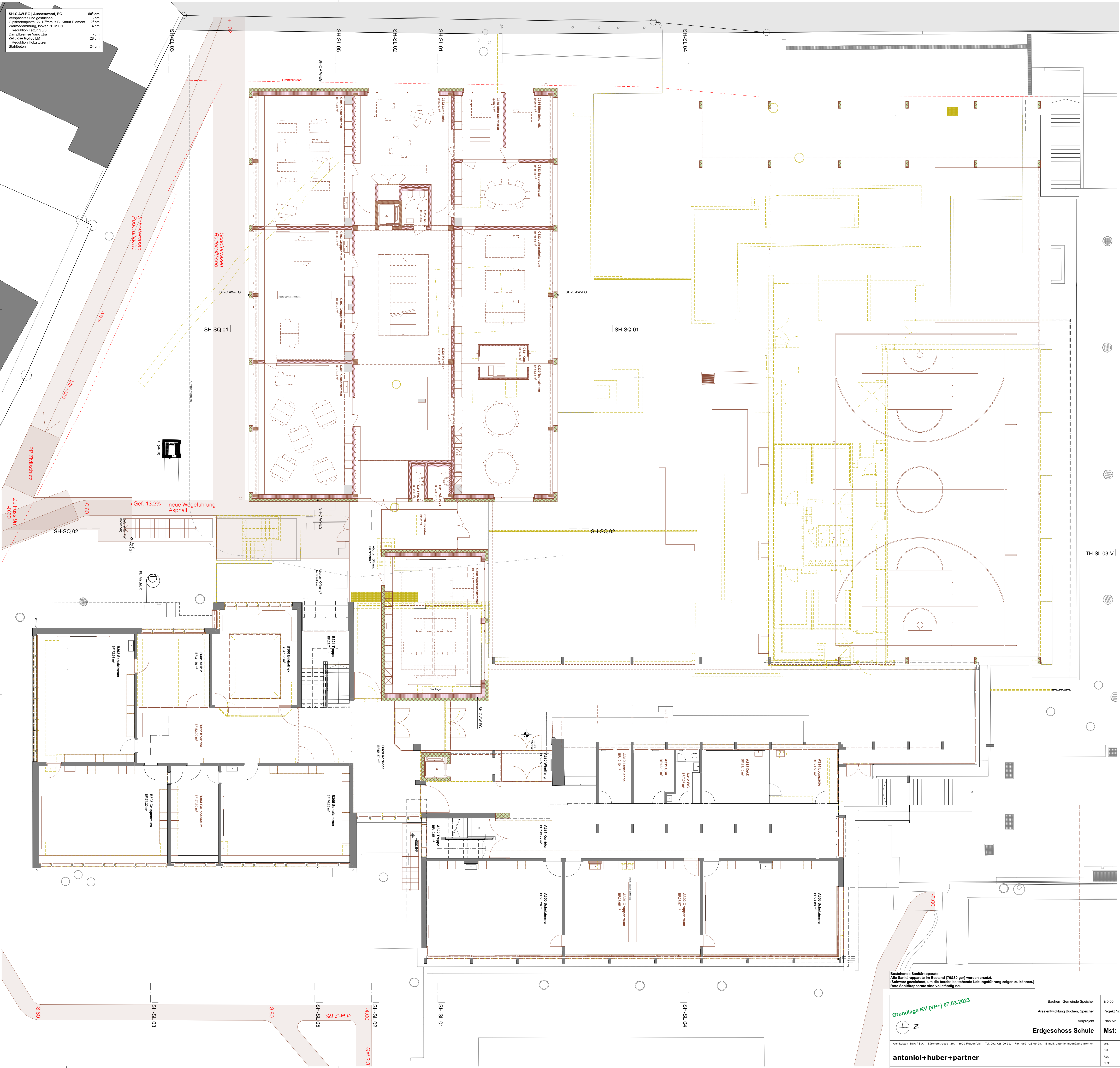
Bauherr: Gemeinde Speicher ± 0.00 = 904.09
 Arealentwicklung Buchen, Speicher Projekt Nr.: 378
 Vorprojekt Plan Nr.: 31.1.10.E.3.4.2
1. Untergeschoss Schule Mst: 1:100

Architekten: BSA + SA, Zürcherstrasse 125, 8500 Frauenfeld, Tel. 052 728 09 99, Fax. 052 728 09 99, E-mail: antoniolhuber@alp-arch.ch

antonio+huber+partner

glt.: A
 rkt.: 24.10.2022
 Rev.:
 Pt.Gr.: 900841
 Druckdatum: 08.03.23

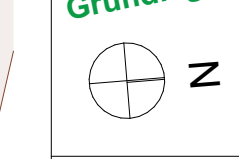
SH-C AWEG Aussenwand, EG	58 cm
Vergasdrill und gestrichen	2 cm
Gipskartonplatte, 2x 12mm, z.B. Knaf Diamant	2 cm
Wärmedämmung, Isover PB M 030	4 cm
Reduktion Lüftung 3/5	4 cm
Dampfbremse Vario extra	2 cm
Zufüsse Isolfix LM	28 cm
Reduktion Holzstützen	24 cm
Stahlbeton	24 cm



SH-C AWEG Aussenwand, EG	58 cm
Vergasdrill und gestrichen	2 cm
Gipskartonplatte, 2x 12mm, z.B. Knaf Diamant	2 cm
Wärmedämmung, Isover PB M 030	4 cm
Reduktion Lüftung 3/5	4 cm
Dampfbremse Vario extra	2 cm
Zufüsse Isolfix LM	28 cm
Reduktion Holzstützen	24 cm
Stahlbeton	24 cm

Bestehende Sanitärapparate:
 Alte Sanitärapparate im Bestand (70x50l) werden ersetzt.
 (Schwarz gezeichnet, um die bereits bestehende Leitungsführung zeigen zu können.)
 Rote Sanitärapparate sind vollständig neu.

Grundlage KV (VP+) 07.03.2023



Bauherr: Gemeinde Speicher	± 0.00 =	904.09
Arealentwicklung Buchen, Speicher	Projekt Nr.:	378
Vorprojekt	Plan Nr.:	31.1.10.E.3.4.3
Erdgeschoss Schule	Mst.:	1:100

SH-C AWS-00 Aussenwand 50cm, OG	63 cm
Vergesselt und gestrichen	- cm
Gipskartonplatte, 2x 12mm, z.B. Knauf Diamant	21 cm
Installationsleiste	8 cm
Holzspanplatte OSB	11 cm
Stütze verbleibt	- cm
Zellulose Isotoc LM	36 cm
Reduktion Ständer 6/12	8 cm
Holzwechsellager Cuxer CW	- cm
Winddäppler	5 cm
Hinterfüllungsfüllung	21 cm
Konterlatung	2 cm
Holzschalung	2 cm



Bestehende Sanitärapparate:
 Alle Sanitärapparate im Bestand (70&80er) werden ersetzt.
 (Schwarz gezeichnet, um die bereits bestehende Leitungsführung zeigen zu können.)
 Rote Sanitärapparate sind vollständig neu.

Grundlage KV (VP+) 07.03.2023

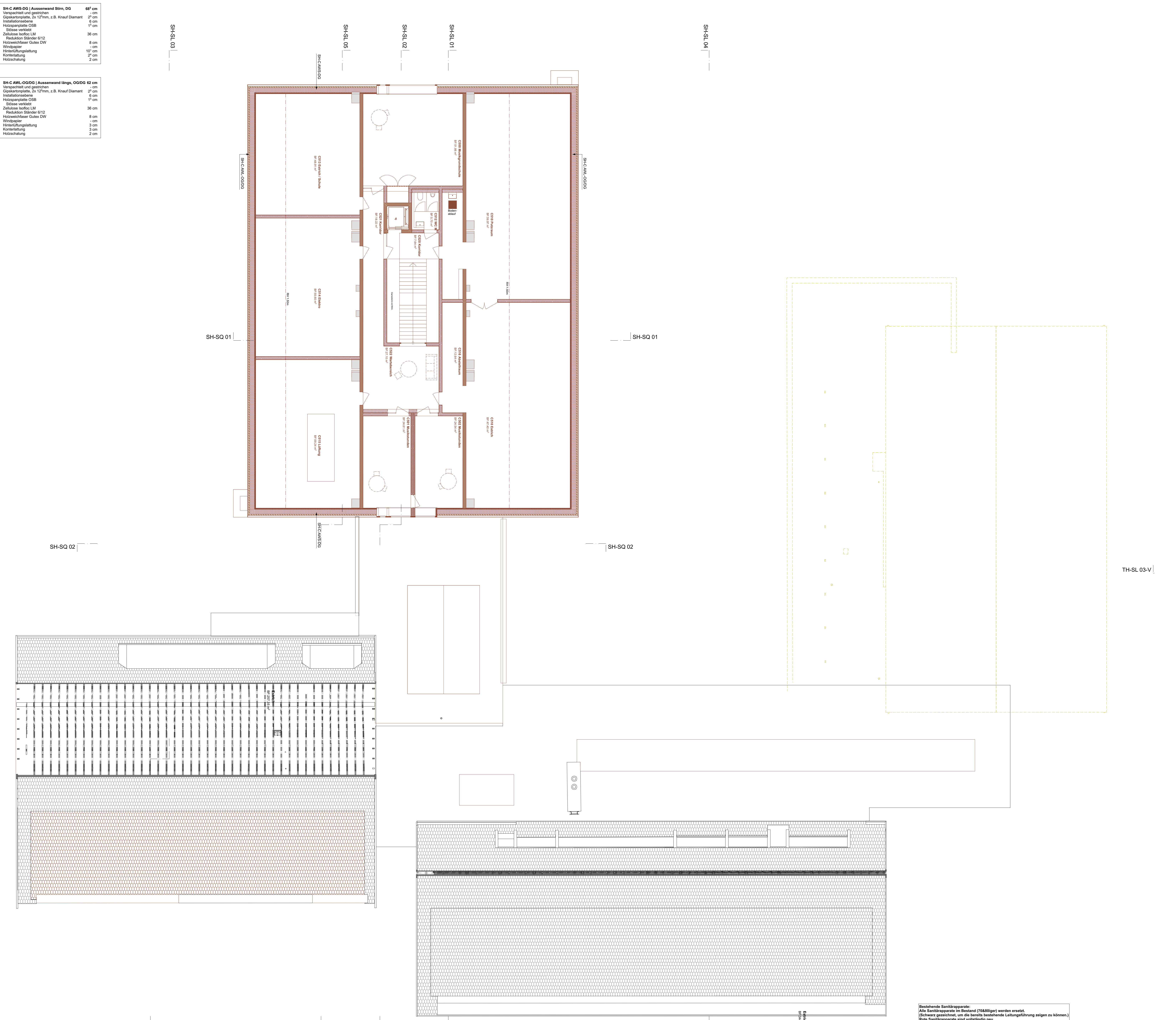
Bauherr: Gemeinde Speicher ± 0.00 = 904.09
 Arealentwicklung Buchen, Speicher Projekt Nr. 378
 Vorprojekt Plan Nr. 31.1.10.E.3.4.4
1. Obergeschoss Schule Mst: 1:100

antoniol+huber+partner

Architekten: BSA + BSA, Zürcherstrasse 125, 8500 Frauenfeld, Tel. 052 728 09 99, Fax. 052 728 09 96, E-mail: antoniolhuber@alp-arch.ch
 ghl: A
 dsl: 24.10.2023
 rev: -
 pt Gr: 906841
 Druckdatum: 08.03.23

SH-C-AWS-DG Aussenwand Stm, DG	68 cm
Vergewandelt und gestrichen	- cm
Gipskartonplatte, 2x 12mm, z.B. Knauf Diamant	2 cm
Installationsdämmung	6 cm
Holzspanplatte OSB	1 cm
Säbelse verklebt	- cm
Zellulose Isotoc LM	36 cm
Reduktion Ständer 6/12	8 cm
Holzweicheiser Gutek DW	- cm
Windpapier	10 cm
Hinterlüftungslattung	2 cm
Kontertattung	2 cm
Holzschalung	2 cm

SH-C-AWL-OG/DG Aussenwand längs, OG/DG	62 cm
Vergewandelt und gestrichen	- cm
Gipskartonplatte, 2x 12mm, z.B. Knauf Diamant	2 cm
Installationsdämmung	6 cm
Holzspanplatte OSB	1 cm
Säbelse verklebt	- cm
Zellulose Isotoc LM	36 cm
Reduktion Ständer 6/12	8 cm
Holzweicheiser Gutek DW	- cm
Windpapier	3 cm
Hinterlüftungslattung	3 cm
Kontertattung	3 cm
Holzschalung	2 cm



Bestehende Sanitärapparate:
 Alte Sanitärapparate im Bestand (70&80iger) werden ersetzt.
 (Schwarz gezeichnet, um die bereits bestehende Leitungsführung zeigen zu können.)
 Rote Sanitärapparate sind vollständig neu.

Grundlage KV (VP+) 07.03.2023

Bauherr: Gemeinde Speicher ± 0.00 = 904.09
 Arealentwicklung Buchen, Speicher Projekt Nr. 378
 Vorprojekt Plan Nr. 31.1.10.E.3.4.5
2. Obergeschoss Schule Mst: 1:100

Antoniol+huber+partner
 Architekten BSA / BSA, Zürcherstrasse 125, 8500 Frauenfeld, Tel. 052 728 09 99, Fax. 052 728 09 96, E-mail. antoniolhuber@alp-arch.ch
 ghl: A
 dsl: 24.10.2022
 Rev: -
 Pl.Gr: 900841
 Druckdatum: 08.03.23